

A qui s'adresse le PAS ??

A tous les enfants et adolescents scolarisés de la primaire au collège des établissements publics de la circonscription de Saint Brévin Les Pins.

Quand faire appel au PAS ??

La famille s'adresse d'abord à l'école si elle perçoit une difficulté. Si un soutien supplémentaire semble nécessaire, elle peut alors solliciter le PAS.

Contacter le PAS

☎ 0610918529

✉ pas44-02@ac-nantes.fr

Le dispositif est piloté conjointement par le DSDEN de la Loire Atlantique et l'ARS Pays de la Loire et associe Jeunesse et Avenir en tant qu'organisme du secteur médico-social.

Pôle d'Appui à la Scolarité (PAS)

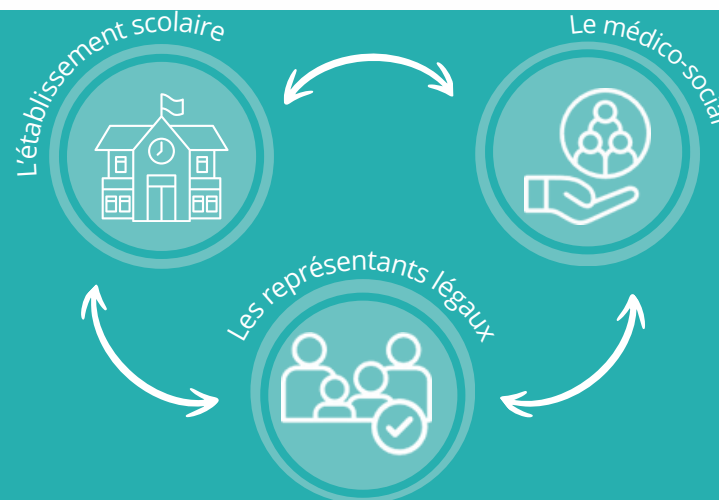
Circonscription de Saint Brévin Les Pins

Travailler ensemble au service de l'accessibilité des
apprentissages de l'élève

**Pour répondre aux préoccupations des parents
et responsables légaux**

**Pour apporter aide et soutien à tout élève qui rencontre
une difficulté d'accès au savoir et aux compétences.**

**Pour accompagner les enseignants et
les communautés éducatives.**



Qu'est-ce qu'un PAS ?

Le **pôle d'Appui à la Scolarité** vise à **renforcer et garantir l'accessibilité de l'école** pour mieux scolariser tous les élèves. Ce dispositif propose un **soutien ponctuel** à la scolarité, **dans la classe**, pour les élèves qui en ressentent le besoin. Grâce à l'intervention d'une **équipe pluridisciplinaire**, le PAS vient apporter une expertise croisée afin d'identifier les besoins spécifiques de l'élève. Cet appui ponctuel a pour objectif d'apporter des réponses aptes à **modifier l'environnement scolaire et à faciliter l'adaptation et les apprentissages** de l'élève.

Le PAS c'est :

- Un lieu d'accueil des familles et des élèves présentant des besoins particuliers .

Collège Hélène et René Guy Cadou
17 Avenue de la Guerche
44250 Saint Brévin Les Pins

- Une réponse de 1er niveau rapidement opérationnelle
- Une équipe de proximité pour les familles et les équipes pédagogiques

La boîte à outils du PAS

- Du matériel adapté répondant à des enjeux d'accessibilité
- Des adaptations et aménagements pédagogiques
- Un soutien aux équipes pédagogiques
- Un appui ponctuel et direct du médico-social auprès de l'élève en classe



L'équipe du Pôle d'Appui à la scolarité



Un enseignant spécialisé
Coordonnateur PAS
Jean-François Thellier



Une éducatrice spécialisée
association Jeunesse et Avenir
Marie Caillaud

Le binôme peut mobiliser les compétences complémentaires issues de l'éducation nationale (RASED, enseignant référent...), du secteur médico-social et des ressources du territoire en fonction des besoins repérés.

